

**CLASSIFICAZIONE ACUSTICA DEL TERRITORIO COMUNALE**  
LEGENDA

Classe acustica	Leq dB(A) Emissione (giurno-notturno)	Leq dB(A) Immissione (giurno-notturno)
<b>Classe I: Aree protette</b>	45 - 35 dBA	50 - 40 dBA
1/a Ospedaliera		
1/b Scolastica		
1/c Aree di verde pubblico o privato ed altre aree ove la quiete sonora ha rilevanza per la loro funzione		
<b>Classe II: Preval. residenziali</b>	50 - 40 dBA	55 - 45 dBA
<b>Classe III: Aree di tipo misto</b>	55 - 45 dBA	60 - 50 dBA
<b>Classe IV: Aree di tipo urbano</b>	60 - 50 dBA	65 - 55 dBA
<b>Classe V: Preval. industriale</b>	65 - 55 dBA	70 - 60 dBA
<b>Classe VI: Esclus. industriale</b>	65 - 65 dBA	70 - 70 dBA

Classificazione acustica delle strade
Classe II: Strade locali
Classe III: Strade di quartiere
Classe IV: Strade ad intenso traffico

Luoghi di pubblico spettacolo
(durante le manifestazioni l'area assume classe IV)

Indicazioni generali dei punti critici
(cfr. Relazione Tecnica)

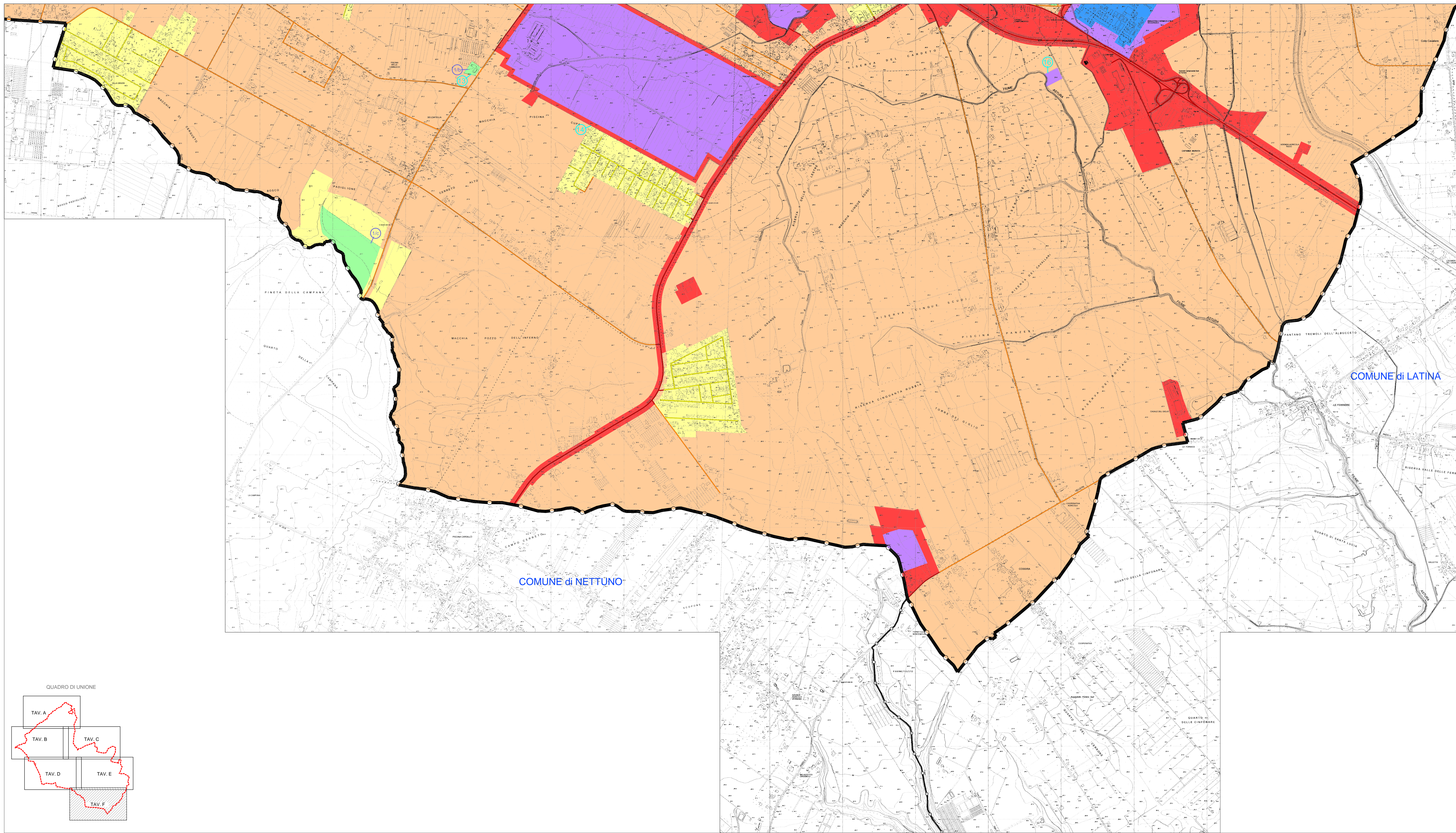
Fasce di pertinenza
(cfr. Relazione Tecnica)

Ferrovia

Confine Comunale



**COMUNE DI APRILIA**  
PROVINCIA DI LATINA

**PIANO DI CLASSIFICAZIONE IN ZONE ACUSTICHE DEL TERRITORIO COMUNALE**  
(Legge Regionale 3 Agosto 2001 n.18)

Committente:  
COMUNE DI APRILIA

Progettista:  
Dott. Arch. Giampaolo BRILLI  
Dott. Arch. Simona CAPPELLI

Elaborato:  
CLASSIFICAZIONE DEL TERRITORIO IN ZONE ACUSTICHE

Rev.	Data	Descrizione

Tavola	Scala	Data	Nome file
TAV03_F	1:10000	15/06/2020	TAV03_ZAC_DEFINITIVA_F

