

CLASSIFICAZIONE ACUSTICA DEL TERRITORIO COMUNALE

LEGENDA

Classe acustica <small>(Piano A.L.N. n. 18 del 28/2001 D.P.C.M. del 14/11/1997)</small>	Leq dB(A) <small>Emissione (diurni-notturni)</small>	Leq dB(A) <small>Immissione (diurni-notturni)</small>	
Classe I: Aree protette	45 - 35 dBA	50 - 40 dBA	
1/a Ospedaliera			
1/b Scolastica			
1/c Aree di verde pubblico o privato ed altre aree ove la quiete sonica ha rilevanza per la loro funzione			
Classe II: Preval. residenziali	50 - 40 dBA	55 - 45 dBA	
Classe III: Aree di tipo misto	55 - 45 dBA	60 - 50 dBA	
Classe IV: Aree di tipo industriale	60 - 50 dBA	65 - 55 dBA	
Classe V: Preval. industriale	65 - 55 dBA	70 - 60 dBA	
Classe VI: Esclus. industriale	65 - 65 dBA	70 - 70 dBA	
Classificazione acustica delle strade			
Classe II: Strade locali			
Classe III: Strade di quartiere			
Classe IV: Strade ad intenso traffico			
Luoghi di pubblico spettacolo <small>(durante le manifestazioni raree assume classe IV)</small>			
Indicazioni generali dei punti critici n (cfr. Relazione Tecnica)			
Fasce di pertinenza (cfr. Relazione Tecnica)			
Ferrovia			
Confine Comunale			

COMUNE DI APRILIA PROVINCIA DI LATINA

PIANO DI CLASSIFICAZIONE IN ZONE ACUSTICHE DEL TERRITORIO COMUNALE

(Legge Regionale 3 Agosto 2001 n.18)

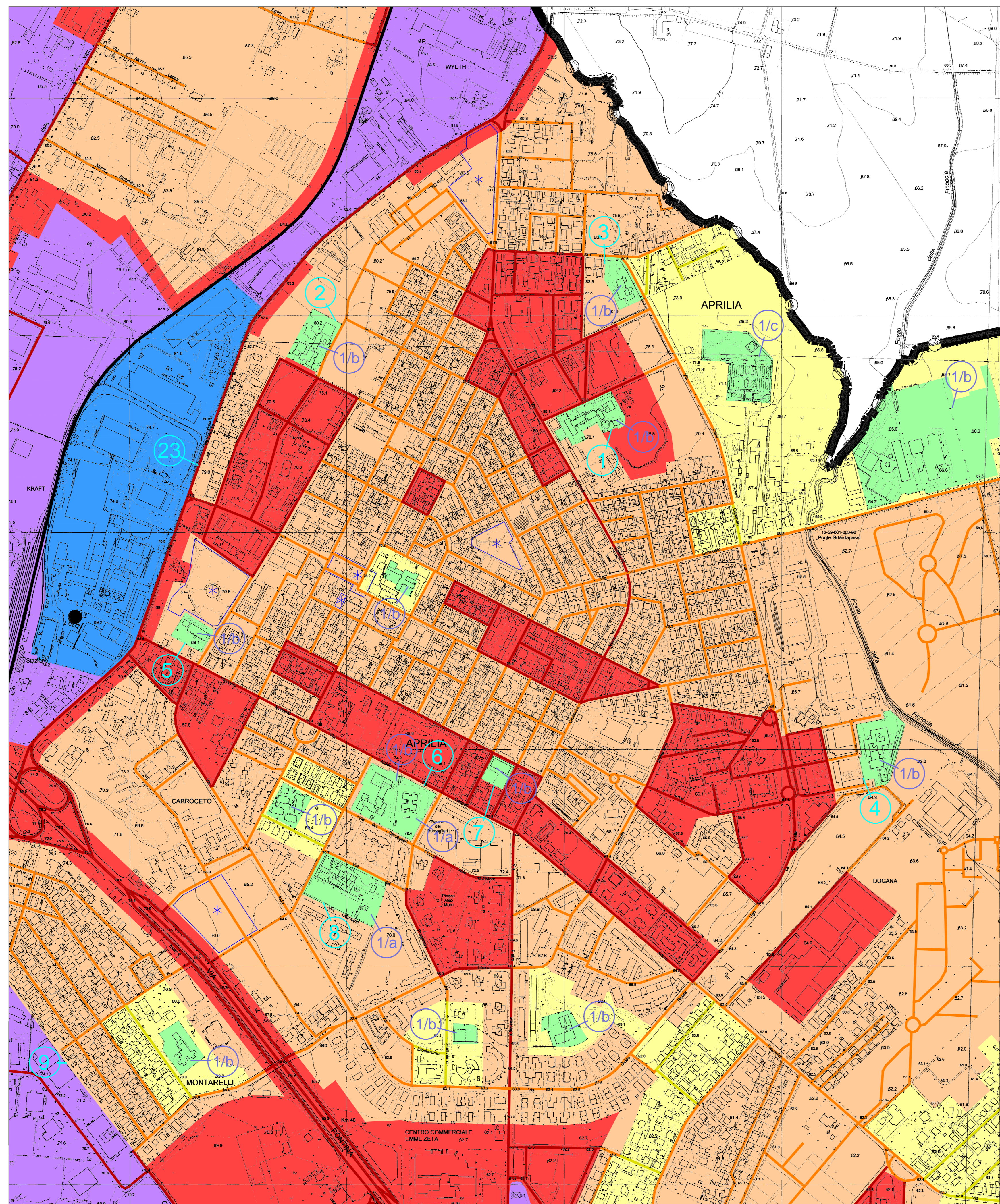
Committente:
COMUNE DI APRILIA

Uff. di Progettazione
PRS Progettare Realizzare in Sicurezza Srls

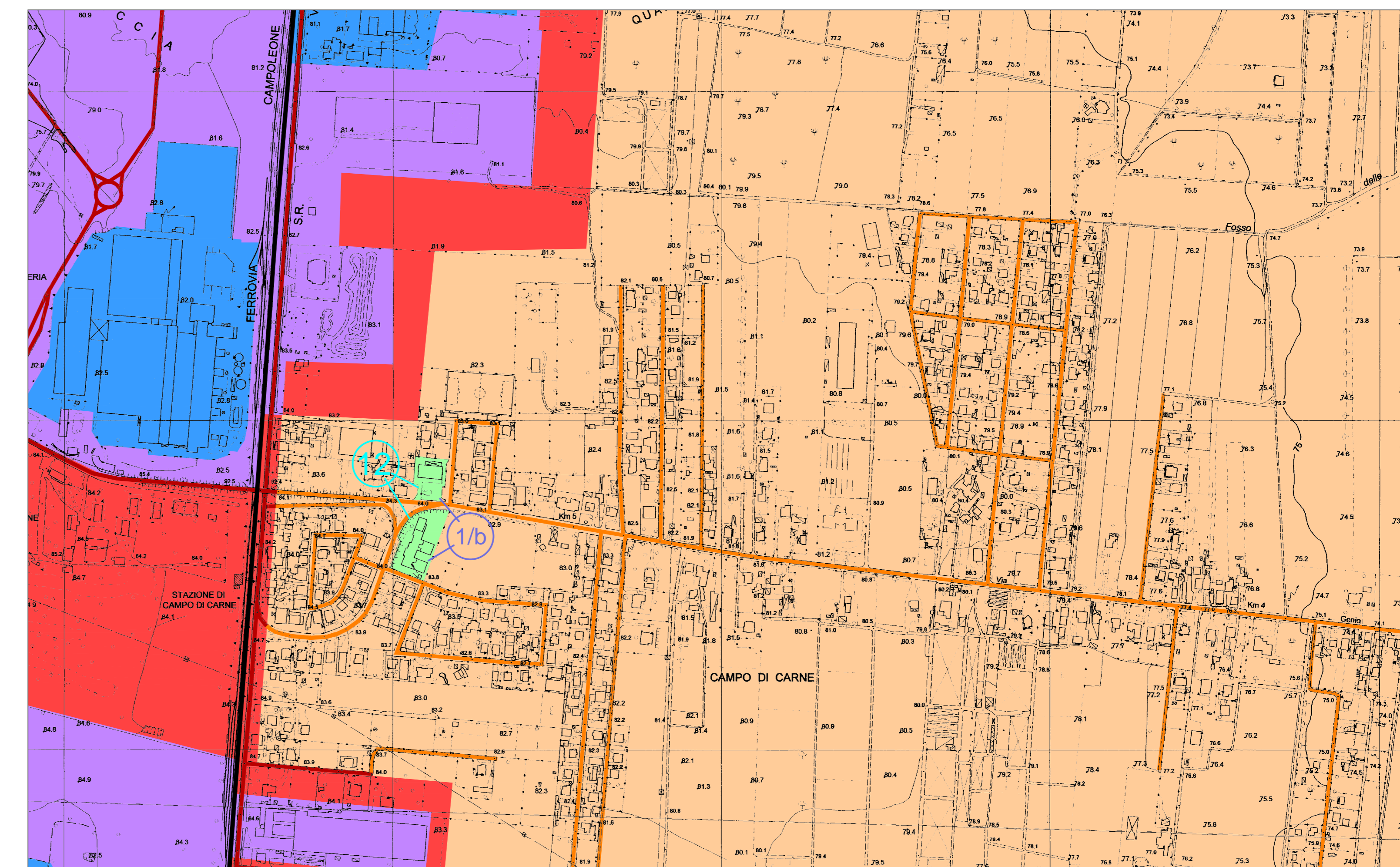
Progettisti:
Dott. Arch. Giampaolo BRILLI
Dott. Arch. Simona CAPPELLI

Elaborato:
CLASSIFICAZIONE DEL TERRITORIO IN ZONE ACUSTICHE

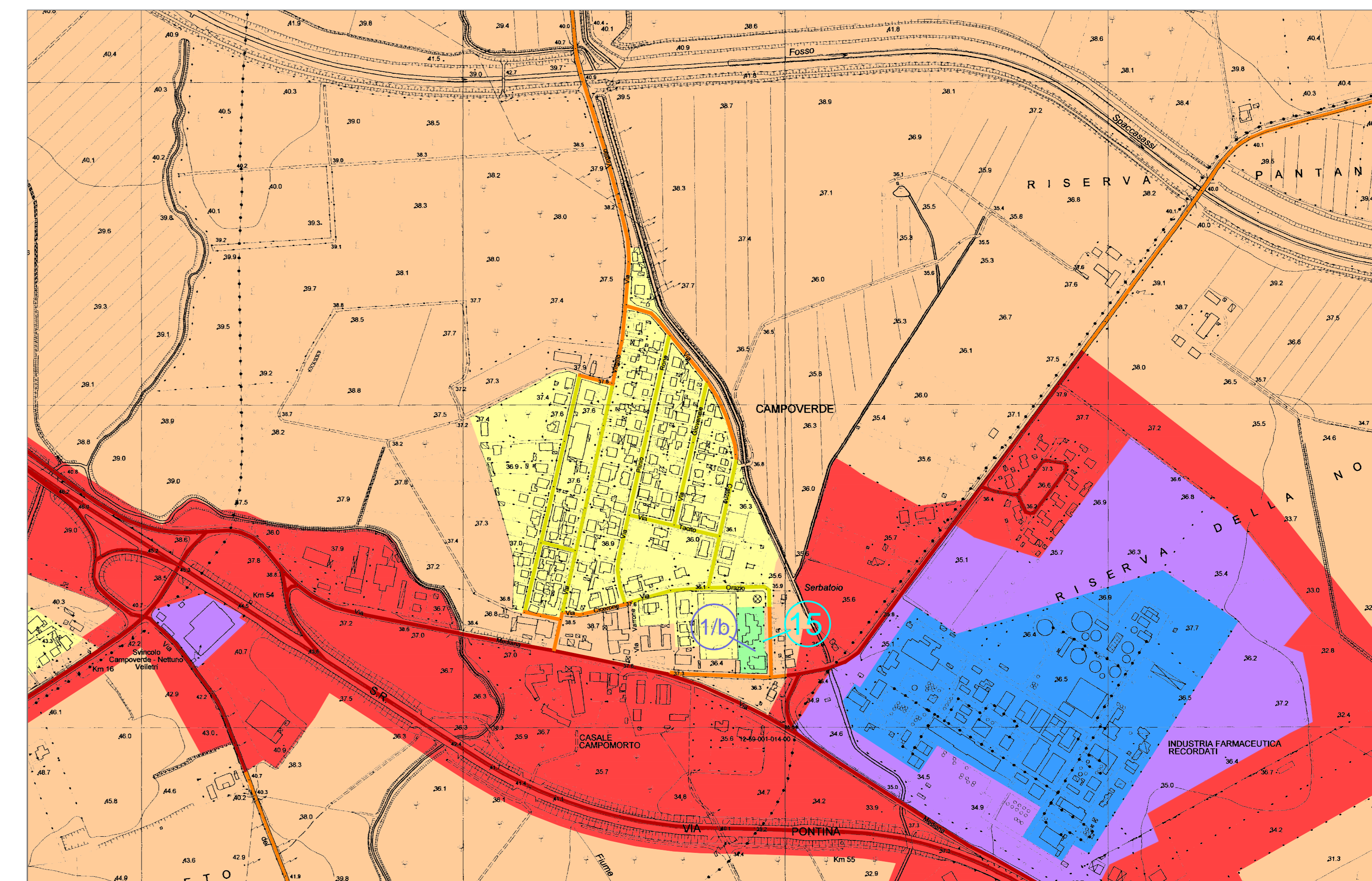
Rev.	Data	Descrizione	
Tavola	Scala	Data	Nome file
TAV03_G	1:5000	15/06/2020	TAV03_ZAC_DEFINITIVA_G



Centro urbano (A)



Frazione Campo di carne (B)



Frazione Campoverde (C)

